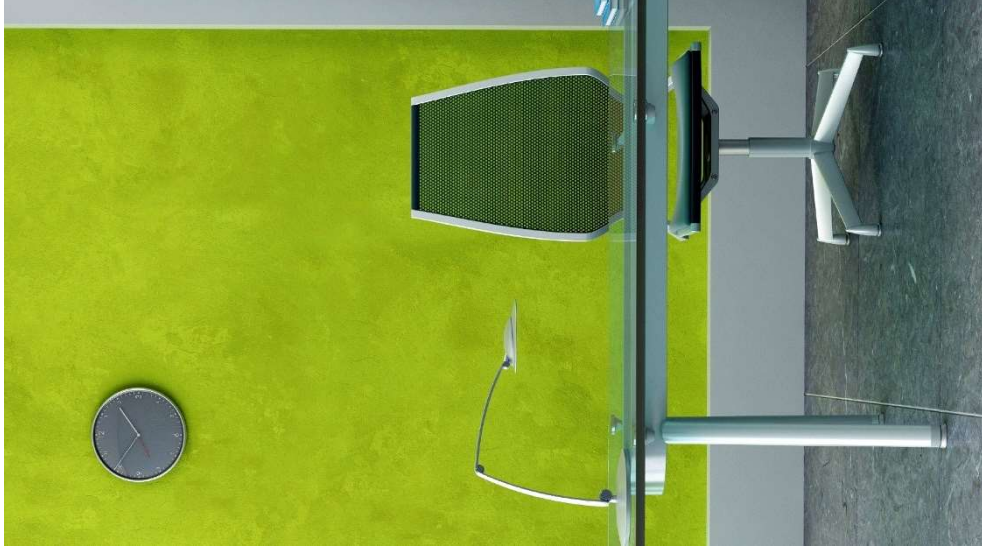




*“Uit onderzoek blijkt dat mimetherapie duidelijke effecten oplevert . Deze effecten blijken ook duurzaam te zijn.”*

*- NMTS*

**Logopedische praktijk Oud-Turnhout**  
Weselakkers 127, 2360 Oud-Turnhout  
[www.logopedie-oudturnhout.be](http://www.logopedie-oudturnhout.be)  
0474/30.73.40



# MIMETHERAPIE

**bij een perifere  
aangezichtsverlamming**

# Perifere aangezichtsverlamming

## Wat is dat?

Beide kanten van het gezicht hebben een aangezichtszenuw. Deze zenuw stuurt de spieren aan voor de expressie (mimiek) van uw gezicht. Als de aangezichtszenuw slecht functioneert (bijna altijd aan één kant), valt de functie van de spieren in die gezichtshelft uit. Dit noemen we een facialisparese of een perifere aangezichtsverlamming. Dit kan volgende problemen opleveren:

- een scheef gezicht
- problemen met de expressie en andere bewegingen van het gelaat
- problemen met eten, drinken en spreken
- een tranend of geïrriteerd oog

## Oorzaken

Er zijn meer dan 100 verschillende oorzaken. De voornaamste zijn: infecties, trauma's, metabole afwijkingen, tumoren, intoxicaties, medische behandelingen en neurologische ziekten. In sommige gevallen is de oorzaak ook onbekend.

## Prognose

Afhankelijk van de oorzaak kan een aangezichtsverlamming volledig, gedeeltelijk of een beetje herstellen. Een correcte diagnose en behandeling zijn hierbij van belang.

# Behandeling

De behandeling is afhankelijk van de oorzaak. Mogelijke behandelingen zijn:

- medicatie
- beschermende en preventieve maatregelen
- mimetherapie
- chirurgische behandelingen

Vaak worden verschillende behandelingen gecombineerd. In deze brochure wordt er meer informatie verstrekt over mimetherapie.

## Mimetherapie

Het doel van de behandeling is de symmetrie in het gezicht te bevorderen, zowel in rust als bij bewegen. Tijdens de therapie leert u het verschil tussen spanning en ontspanning in het gezicht zien en voelen. U leert ook om het gezicht zo normaal mogelijk symmetrisch te bewegen.

Zowel bij eten, drinken, praten als bij het uitdrukken van bepaalde emoties. U leert daardoor ook om in het dagelijkse leven beter met uw aangezichtsverlamming om te gaan.

Mimetherapie wordt uitgevoerd door een gespecialiseerd logopedist.

# Mimetherapie

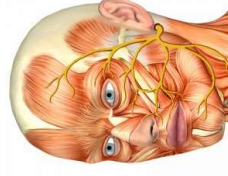
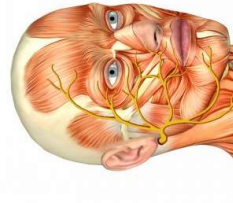
## Start

De behandeling kan reeds opgestart worden bij het ontstaan van de verlamming. De therapie zal op dat moment voornamelijk bestaan uit het versterken van informatie over de verlamming, de behandeling en beschermende en preventieve maatregelen. Bij de eerste beweging van de aangedane zijde wordt de intensieve behandeling opgestart.

## Verloop

Tijdens de behandeling wordt er aandacht besteed aan:

- massage van het gezicht
- oefeningen voor het bewegen van de mond, neus, wang, ogen en voorhoofd
- beheersing van ongewenste meebewegingen
- verbetering van eten, drinken en spreken
- het oefenen van gezichtsuitdrukkingen
- het omgaan met een aangezichtsverlamming.



## Contact opnemen

### Heleen Geudens

Logopedische praktijk Oud-Turnhout  
Wezelakkers 127  
2360 Oud-Turnhout

0474/30.73.40

Info@logopedie-oudturnhout.be

Bezoek ons op internet:  
[www.logopedie-oudturnhout.be](http://www.logopedie-oudturnhout.be)